

CENTRAL PARK
RIVIERA

O bairro planejado de Caxias

Duque de Caxias - RJ

Com uma **localização estratégica**, Duque de Caxias, no Rio de Janeiro, está próxima ao centro do Rio e ao Aeroporto Tom Jobim (Galeão), além de contar com serviços de ônibus e trem na região metropolitana, garantindo mobilidade urbana adequada aos moradores. Com o robusto PIB (Produto Interno Bruto) de R\$ 53,136 bilhões em 2021, Duque de Caxias ocupa a 22ª posição entre os municípios mais populosos, com 919.596 habitantes. Em termos de educação, oferece ampla variedade de instituições de ensino, desde escolas municipais até universidades reconhecidas, como a **Universidade Estadual do Rio de Janeiro**, e a Universidade Unigranrio. No quesito lazer e entretenimento, a cidade dispõe de locais históricos e culturais, como o Teatro Municipal Raul Cortez, a Biblioteca Municipal e o Museu Ciência e Vida.

Além de tudo isso, possui economia é forte e estruturada, destacando-se nas áreas de indústria e comércio, contando com mais de **800 indústrias e 10.000 estabelecimentos comerciais**. A cidade possui um **grande parque industrial**, especialmente nos setores químico e petroquímico, devido à presença de uma das maiores refinarias da Petrobrás, a Refinaria de Duque de Caxias - **REDUC**, além de outras grandes empresas. Tudo isso reflete o forte dinamismo econômico da região.



Teatro Municipal Raul Cortez



Biblioteca Municipal



Museu Ciência e Vida



O conceito da criação da marca partiu da palavra RIVIERA, um termo normalmente utilizado ao se fazer referência a uma região costeira. Devido à popularidade das **Riviera Francesa, Riviera Maya** - banhada pelo Mar do Caribe - e **Riviera Italiana**, tornou-se um hábito utilizar o termo para designar praias ao redor do mundo.

Na Itália, a palavra "Riviera" tem também o significado de diamante. O nome surgiu quando, em 1987, no meio da partida do Campeonato Aberto dos Estado Unidos, Chris Evert, ex-tenista número 1 do ranking mundial, utilizava no braço a sua preciosa pulseira de diamantes Riviera, um clássico atemporal, por contar com **fecho de segurança extra**.

De todo o conceito, o diamante é o mais forte, por se tratar da mais resistente de todas as pedras preciosas. Para retratar este espaço aconchegante, onde há **conforto, segurança, natureza, bem-estar e tranquilidade**, além da ideia da **realização do sonho da casa própria**, nada melhor do que o símbolo estilizado de um **coração**, completando a ideia de lar e família.

A junção de todos os elementos, sutilmente, torna-se uma **flor**, valorizando a palavra park do empreendimento, trazendo sensibilidade à semiótica da marca. O coração foi, propositalmente, separado por duas cores, gerando este encontro do mar, (representado pelo verde), com a terra, (representado pelo laranja), **remetendo a cor de tijolo**, elemento utilizado na construção de um **apartamento, de um lar**.

Um bairro planejado completo!

Nossos planos para o Central Park Riviera incluem a construção de **21 quadras**, totalizando, no futuro, **10.080 apartamentos**, com terrenos próprios e uma área total de 472.493,00 m².



Conheça o Central Park Riviera



Imagem real de um dos nossos empreendimentos.



Imagem real de um dos nossos empreendimentos.

Pertinho de tudo que você precisa!

Estamos a 650 metros da Rod. Washington Luiz e, no final da Rua Frei Caneca, você encontrará nosso pórtico de entrada para o bairro Central Park Riviera.

CONHEÇA MAIS DO
CENTRAL PARK RIVIERA

Aponte a câmera do
seu celular para o QR Code



Imagem real de um dos nossos empreendimentos.

Localização privilegiada

- 🕒 2 min Carrefour / Habib's;
- 🕒 3 min Feirão das Malhas;
- 🕒 3 min Posto Ipiranga / Posto Shell;
- 🕒 4 min Dom Atacadista;
- 🕒 5 min McDonald's;
- 🕒 5 min Rei do Bacalhau;
- 🕒 5 min Parque Gráfico O Globo;
- 🕒 5 min Caxias Shopping;
- 🕒 6 min Hospital Municipal Moacyr do Carmo;
- 🕒 7 min UERJ - Campus Vila São Luiz;
- 🕒 10 min Outlet Premium;
- 🕒 12 min Centro de Caxias;
- 🕒 12 min Unigranrio;

- 🕒 25 min Ilha do Governador;
- 🕒 25 min Aeroporto Galeão;
- 🕒 25 min UFRJ - Campus Ilha do Fundão;
- 🕒 35 min Centro do Rio;
- 🕒 30 min Ponte Rio-Niterói;
- 🕒 40 min Maracanã;
- 🕒 55 min Barra da Tijuca;
- 🕒 1h Petrópolis;


Nossa localização é privilegiada: 4km do centro de Duque de Caxias, garantindo uma conexão perfeita com a cidade. Além disso, estamos estrategicamente localizados próximo de várias empresas e comércios, facilitando o acesso a uma variedade de produtos e serviços.

Central Park Riviera *Mall*

Além do condomínio que estamos construindo, lançaremos, em breve, um **mini mall**, com 5.788,75 m² de área construída. O Mall contará com restaurantes, padarias, farmácias, e as mais diversas opções para atender a este novo bairro planejado. Queremos oferecer comodidade a cada morador, tornando o **Central Park Riviera** um destino completo para se viver bem.

UMA ÁREA COMERCIAL COMPLETA:

 67 lojas

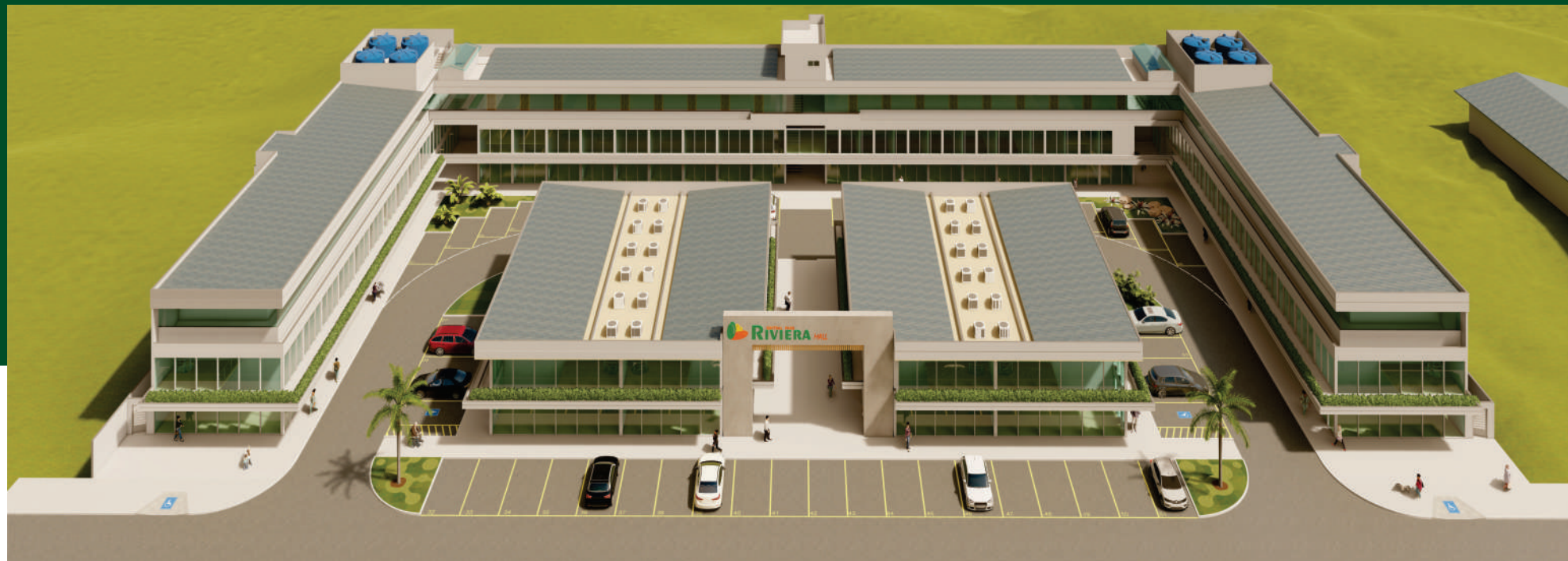
 56 vagas de estacionamento

 39 salas comerciais



As imagens são meramente ilustrativas e têm como único objetivo fornecer uma representação artística do projeto. Portanto, todos os interessados devem estar cientes de que elas não constituem parte de qualquer contrato ou oferta formal e estão sujeitas a alterações a qualquer momento, sem aviso prévio. Detalhes arquitetônicos, dimensões, especificações e paisagismo são representativos e podem sofrer ajustes conforme necessidades técnicas ou atendimento a regulamentações municipais. Nos reservamos ao direito de modificar, revisar ou cancelar qualquer aspecto do projeto, sem necessidade de notificação prévia. Não temos data de lançamento e esse empreendimento (Central Park Riviera Mall) ainda não está a venda.

Central Park Riviera Mall



As imagens são meramente ilustrativas e têm como único objetivo fornecer uma representação artística do projeto. Portanto, todos os interessados devem estar cientes de que elas não constituem parte de qualquer contrato ou oferta formal e estão sujeitas a alterações a qualquer momento, sem aviso prévio. Detalhes arquitetônicos, dimensões, especificações e paisagismo são representativos e podem sofrer ajustes conforme necessidades técnicas ou atendimento a regulamentações municipais. Nos reservamos ao direito de modificar, revisar ou cancelar qualquer aspecto do projeto, sem necessidade de notificação prévia. Não temos data de lançamento e esse empreendimento (Central Park Riviera Mall) ainda não está à venda.

ETAPA 1 - Três condomínios e o Mall



O condomínio



Piscina em formato de resort com 435m²;

157m² de piscina adulto, 41m² de piscina infantil e 237m² de deck, sendo 7x maior do que a média do mercado;



2 churrasqueiras;



Quadra poliesportiva com 397m²;

Adulto e infantil;



67% de vagas de garagem;

288 (16 PcD) privativa e
37 (3 PNE) de uso comum;



Construído com alvenaria estrutural (bloco cerâmico), garantindo sensação térmica menor em até 4 graus e redução de ruídos externos.



1.490.000 litros de reserva d'água;

Distribuídos em: cisterna com 770.000 litros, castelo d'água com 240.000 e caixas d'água com 480.000 (20.000 em cada bloco);

Imagem real de um dos nossos empreendimentos.



O condomínio



480 unidades;



Área total construída: 25.168,22 m²;



Área de lazer com 1.432 m²;



Parque infantil;



Salão de festas;
com dois banheiros e copa;



Pet Place;



Academia ao ar livre;

Imagem real de um de nossos empreendimentos.



O condomínio



Portaria 24h;



Câmera de videomonitoramento;



Tag de acesso exclusiva para cada bloco, garantindo maior segurança;



Tag de acesso para carros;



Controle de acesso da piscina;



Wi-fi nas áreas comuns;



Salão de festas climatizado;



Mini market;

Imagem real de um de nossos empreendimentos.



Os itens descritos nesta página não se enquadram como itens do empreendimento, sendo itens apartados, de modo que é facultativo ao adquirente junto com administração do condomínio e síndico adquiri-los, mediante a valores e condições estabelecidos pelos fornecedores. Esses itens se tratam de uma experiência positiva do nosso primeiro condomínio.

O condomínio



Aula de futebol infantil;



Aula de natação infantil;



Aula de pilates;



Aula de hidroginástica;



Funcional;



Colônia de férias;



Eventos em datas comemorativas;

As aulas descritas nesta página não se enquadram como projeto do empreendimento, sendo apartados, de modo que é facultativo ao adquirente, junto com administração do condomínio e síndico, participar, mediante a valores e condições estabelecidos pelos fornecedores. Essas aulas se tratam de uma experiência positiva do nosso primeiro condomínio.



O apartamento



Apartamento 2 quartos, com 47,19m², sendo o maior da categoria; planta bem distribuída;



Método construtivo que garante um bom isolamento acústico e térmico, gerando maior privacidade e conforto;



Piso cerâmico em todos os cômodos;



Cozinha e banheiro com azulejo em todas as paredes até o teto;



Banheiro com ventilação natural;



Bancada da cozinha de granito;

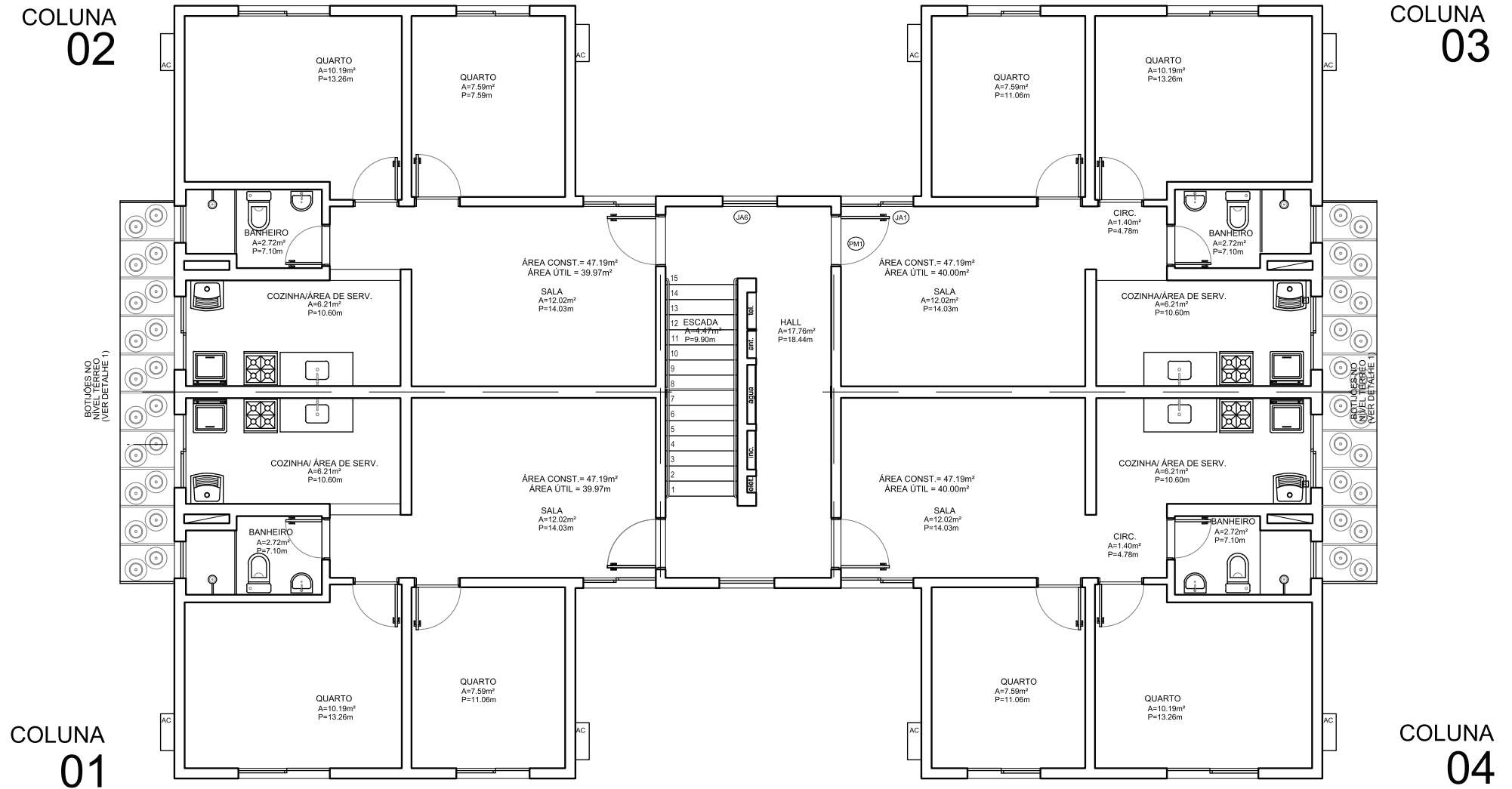


Janela da sala maior do que o padrão, deixando o ambiente iluminado de forma natural;



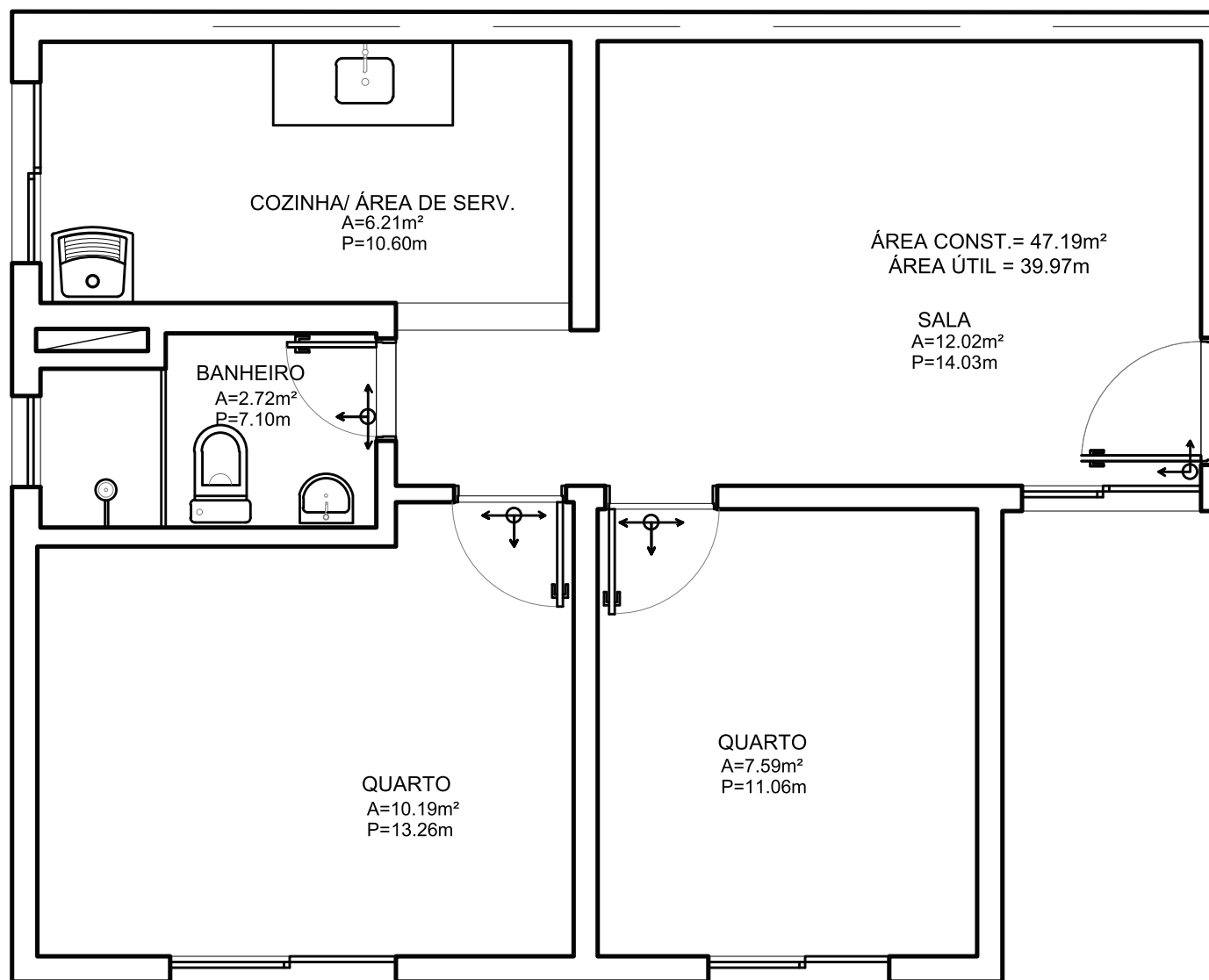
Imagem real de um dos nossos apartamentos.

Planta de implantação



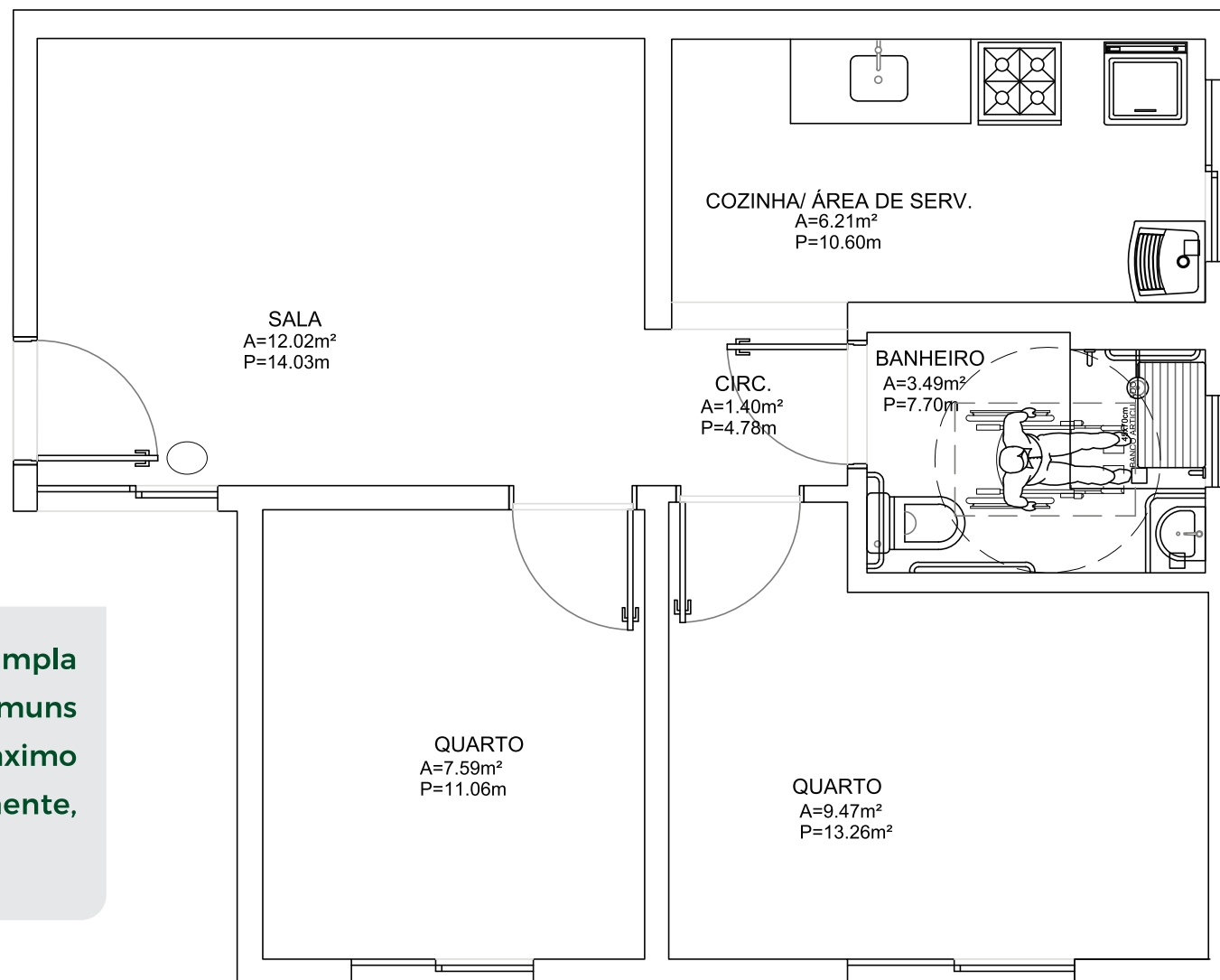
Implantação diferenciada com apenas quatro apartamentos por andar.

Planta Baixa Tipo



O apartamento padrão do Central Park Riviera possui 47,19m², sendo o maior da categoria, contando com planta bem distribuída e garantindo conforto para você viver bem. Conta com sala, cozinha, dois quartos e banheiro social.

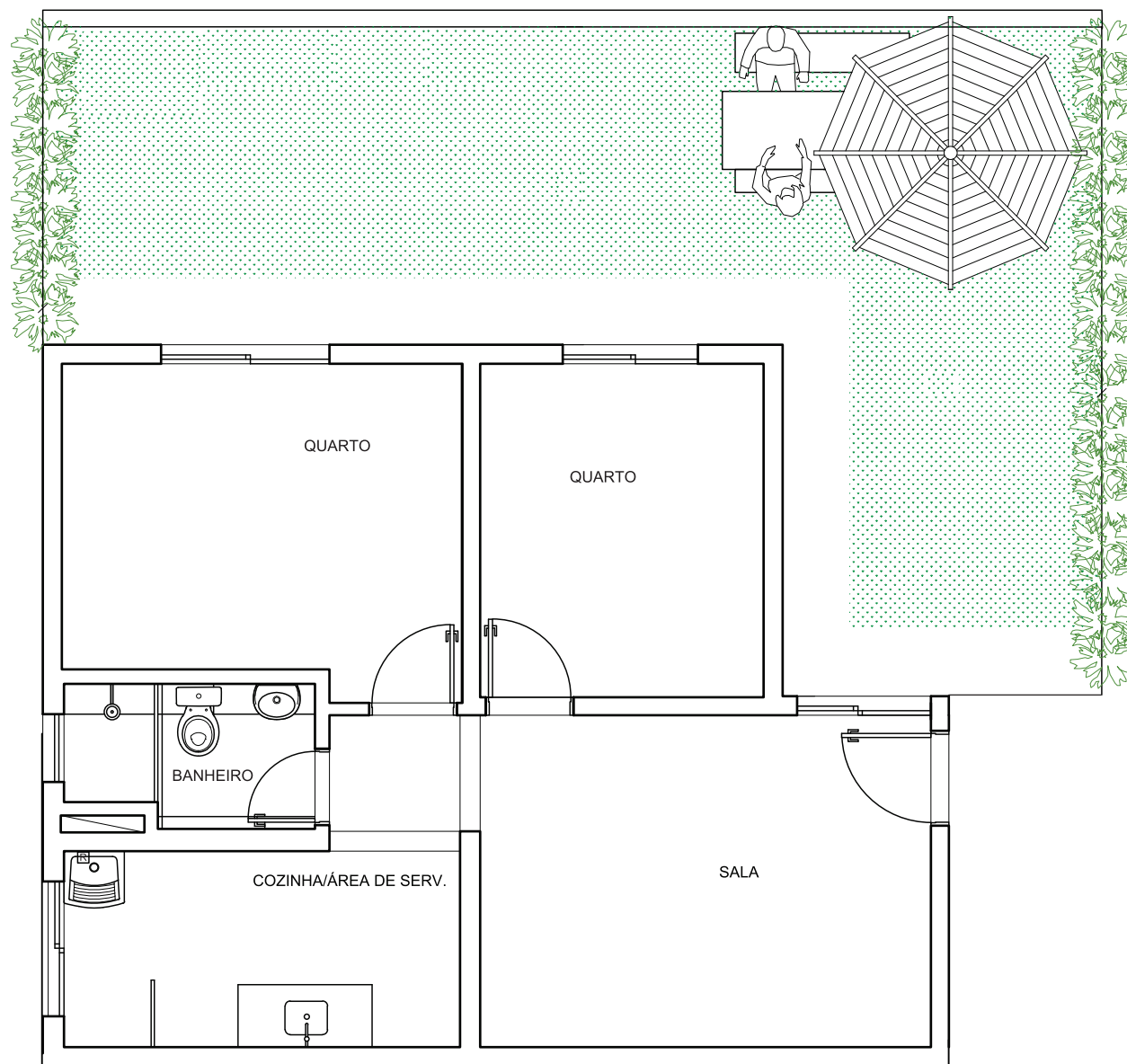
Planta Baixa PcD



Pensamos na mobilidade de forma ampla e inclusiva, onde todas as áreas comuns são projetadas para proporcionar máximo conforto, segurança, e, principalmente, autonomia no dia a dia.

O empreendimento é acessível para pessoas com deficiência, contando com rampas de acesso por toda área comum, banheiros adaptados, calçada sinalizada com piso alerta e piso guia, 16 apartamentos totalmente adaptados, e 19 vagas de garagem para PcD.

Planta Baixa Garden



O apartamento garden possui 47,19m² e mais 36m² de área externa, totalizando 83,19m² de área total escriturada, sendo o maior apartamento garden da região.

Imagem real de um dos nossos empreendimentos.





Imagem real de um dos nossos empreendimentos.



Nossa grande conquista: mais de 1.000 famílias felizes!





A **Riviera Construções** é uma empresa com mais de 26 anos de mercado, e está concluindo a primeira etapa do Central Park Riviera, que conta com três condomínios com 1.440 unidades e com o projeto de um mall para o novo bairro planejado de Caxias. Já foram construídas e entregues 720 unidades proporcionando felicidade e realização para 3.500 pessoas. A ambiciosa meta da empresa propõe a construção, dentro dos próximos sete anos, de 18 novos condomínios, totalizando 10.080 unidades habitacionais, beneficiando mais de quarenta mil pessoas.

A Construtora é uma empresa visionária que, com corpo técnico de ponta, está moldando o futuro do mercado imobiliário do Rio de Janeiro. Recebeu, recentemente, da **ABNT** (Associação Brasileira de Normas Técnicas), o Certificado de Conformidade do Sistema de Gestão de Qualidade para Empresas de Serviços e Obras da Construção Civil, atendendo com **nível A** ao **SiAC** (Sistema de Avaliação da Conformidade de Empresas de Serviços e Obras). A iniciativa faz parte do **PBQP-H** (Programa Brasileiro da Qualidade e Produtividade do Habitat).

Uma certificação muito importante que é exigida pela Caixa e demais instituições financeiras, é uma **garantia de qualidade** das edificações. Isso significa que a obra do **Central Park Riviera** atende a 100% dos requisitos exigidos pela norma SiAC.

EQUIPE TÉCNICA:

Daniel Aragão - Diretor Administrador - CRA 20-69042-8
José Carlos Queiroz - Engenheiro Civil - CREA 27135D
Ariane Bispo Carvalho - Coord. de Qualidade - CREA 2021107789

Allan Barros Silva - Engenheiro Civil - CREA: 2006106113
Luciano Rodrigues Costa - Arquiteto - CAU A69709-5

CERTIFICADO DE CONFORMIDADE NÍVEL A:



CREDENCIADO:



REALIZAÇÃO:

WWW.CENTRALPARKRIVIERA.COM.BR**CAIXA**

Este material tem caráter meramente ilustrativo, por se tratar de um bem a ser construído. Os materiais e cores representados poderão sofrer alterações sem aviso prévio, em função da disponibilidade dos mesmos no mercado. Memorial de Incorporação registrado sob o nº R.01/MAT.18.332/2017, no Ofício de Duque de Caxias-RJ, 4ª Circunscrição no 3º Distrito do Registro Geral de Imóveis. As imagens são meramente ilustrativas e têm como único objetivo fornecer uma representação artística do projeto. Portanto, todos os interessados devem estar cientes de que elas não constituem parte de qualquer contrato ou oferta formal e estão sujeitas a alterações a qualquer momento, sem aviso prévio. Detalhes arquitetônicos, dimensões, especificações e paisagismo são representativos e podem sofrer ajustes conforme necessidades técnicas ou atendimento a regulamentações municipais. Nos reservamos ao direito de modificar, revisar ou cancelar qualquer aspecto do projeto, sem necessidade de notificação prévia. Não temos data de lançamento e esse empreendimento (Central Park Riviera Mall) ainda não está a venda.